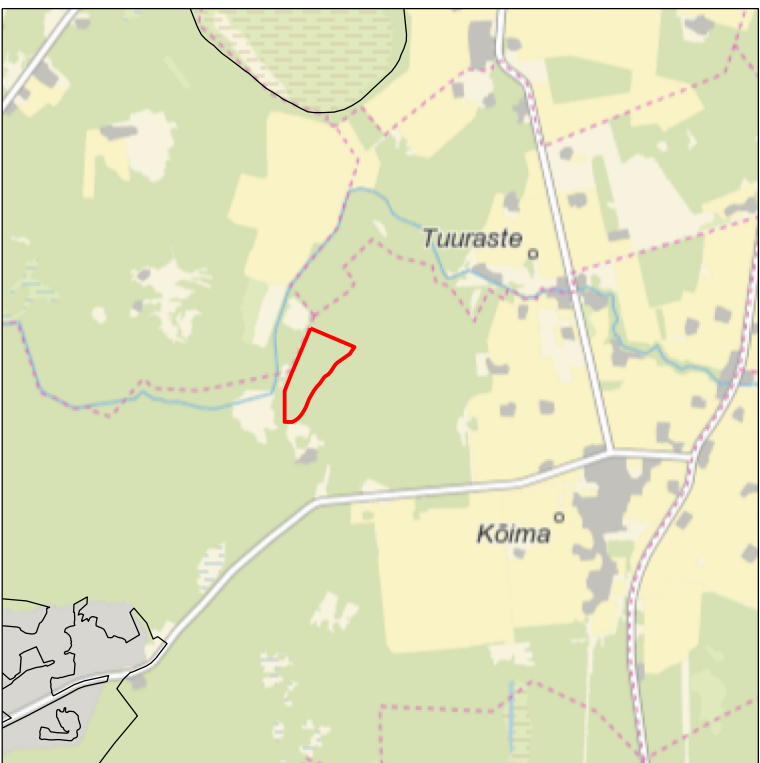


ASENDIPLAAN  
M 1 : 50 000



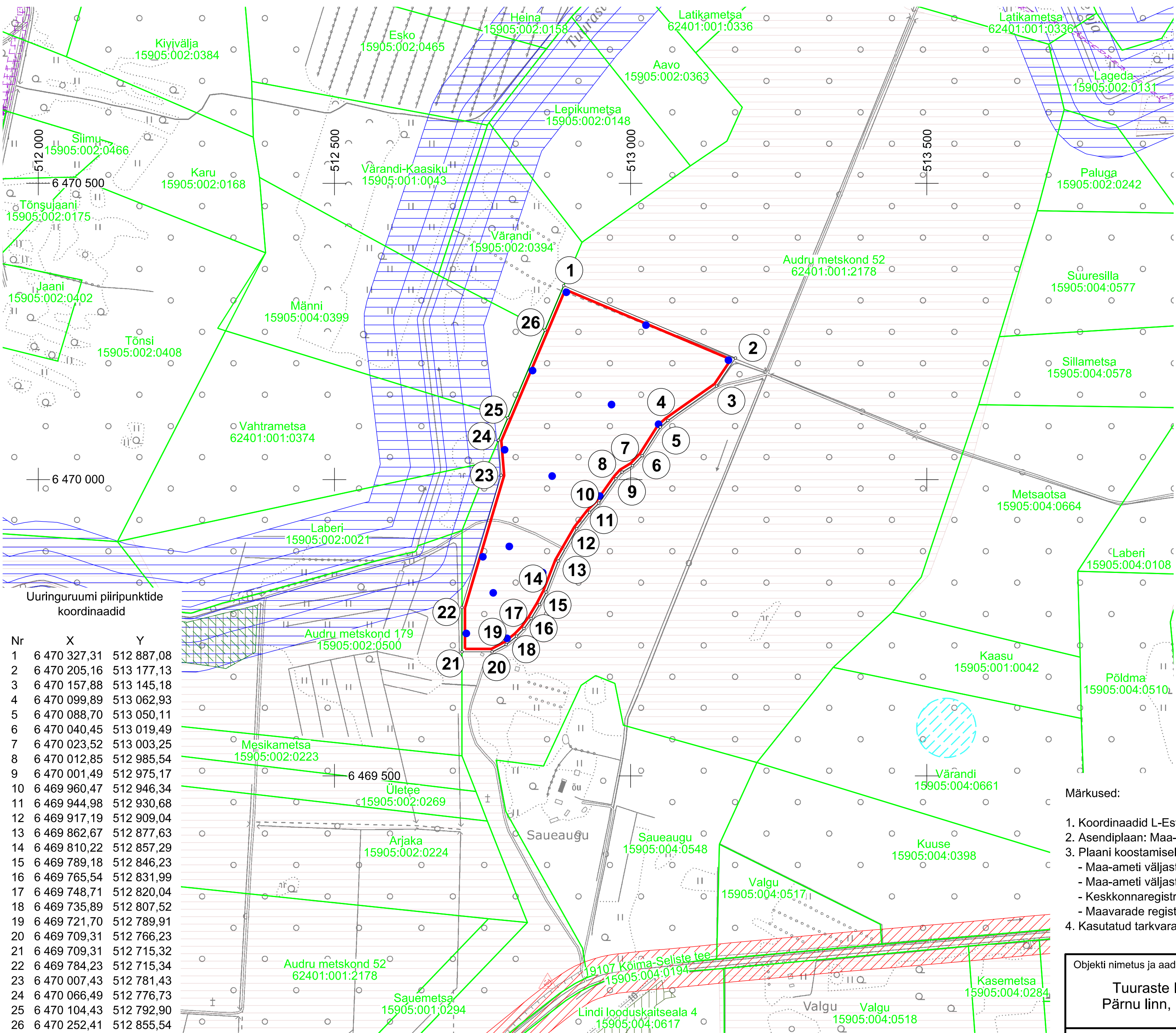
Kaardileht nr 5331

- 1 Uuringuruumi piir, piiripunkt ja piiripunkti number
- Maardla piir (asendiplaanil)
- Katastriüksuse nimi, piir ja tunnus
- Maaparandushoiuala
- Ranna või kalda piiranguvöönd
- Veehaarde sanitaarkaitseala
- Elektripaigaldise kaitsevöönd
- Metsa kitsendused
- Teekaitsevöönd
- III kategooria kaitsealune liik
- Geodeetiline punkt
- Planeeritud uuringupunkt

Märkused:

- Koordinaadid L-Est 97 süsteemis.
- Asendiplaan: Maa-ameti X-GIS kaardirakendus.
- Plaani koostamisel on kasutatud:
  - Maa-ameti väljastatud katastriüksuste piirandmeid (seisuga 14.03.2024);
  - Maa-ameti väljastatud kitsenduste andmeid (seisuga 05.03.2024);
  - Keskkonnaregistri väljastatud kitsenduste andmeid (seisuga 12.03.2024);
  - Maavarade registri plokkide ja mäeeraldiste piirandmeid (seisuga 05.12.2023)
- Kasutatud tarkvara: Bentley PowerCivil for Baltics V8i (litsents: 70000661800020).

Objekti nimetus ja aadress		Joonise sisu	
Tuuraste II uuringuruum Pärnu linn, Pärnu maakond		Uuringuruumi teenindusala plaan	
Loa omanik <b>OÜ Metsapärdi Agro</b> Metsapärdi, Oara küla, 88316 Pärnu linn metsapardi@metstaimed.ee	Andres Jäärats /Allkirjastatud digitaalselt/	Graafile lisa 1/1	
		Mõõtka	1:5000
<b>OÜ Inseneribüroo STEIGER</b> Männiku tee 104, 11216 Tallinn +372 668 1011, info@steiger.ee	Koostas Karel Pettai /Allkirjastatud digitaalselt/	Kuupäev 18.03.2024	
		Kinnitas Helis Pormeister /Allkirjastatud digitaalselt/	Töö nr 24/4751



Nr	X	Y
1	6 470 327,31	512 887,08
2	6 470 205,16	513 177,13
3	6 470 157,88	513 145,18
4	6 470 099,89	513 062,93
5	6 470 088,70	513 050,11
6	6 470 040,45	513 019,49
7	6 470 023,52	513 003,25
8	6 470 012,85	512 985,54
9	6 470 001,49	512 975,17
10	6 469 960,47	512 946,34
11	6 469 944,98	512 930,68
12	6 469 917,19	512 909,04
13	6 469 862,67	512 877,63
14	6 469 810,22	512 857,29
15	6 469 789,18	512 846,23
16	6 469 765,54	512 831,99
17	6 469 748,71	512 820,04
18	6 469 735,89	512 807,52
19	6 469 721,70	512 789,91
20	6 469 709,31	512 766,23
21	6 469 709,31	512 715,32
22	6 469 784,23	512 715,34
23	6 470 007,43	512 781,43
24	6 470 066,49	512 776,73
25	6 470 104,43	512 792,90
26	6 470 252,41	512 855,54

Pindala 11,87 ha